

ARJOHUNTLEIGH

GETINGE GROUP

LIFEGUARD

LÍNEA DE CAMILLAS



...with people in mind



LÍNEA LIFEGUARD

Línea de camillas para pacientes adecuadas para trauma, transferencia, examinación e imágenes, tratamiento y recuperación.

LG 55

- Longitud total, compatible con rayos X
- Longitud total, compatible con Arco C
- Compatible con rayos X laterales
- Carga de trabajo segura 250 kg (550 lb)



LG 50

- Longitud total opcional, compatible con rayos X
- Longitud total opcional, compatible con Arco C
- Carga de trabajo segura 250 kg (550 lb)



LG 20

- Longitud total opcional, compatible con rayos X
- Línea de opciones definidas por el cliente para satisfacer necesidades/presupuestos
- Carga de trabajo segura 180 kg (396 lb)



SU ALIADO EN LA GESTIÓN DE PACIENTES

La línea Lifeguard® de camillas de altura variable ofrece soluciones flexibles diseñadas para mejorar todos los aspectos del manejo del paciente. Durable y fácil de usar, liviana y de excelente maniobrabilidad, la camilla facilita la reducción de movimiento y manejo de riesgos, e incluye una amplia gama de funciones, opciones y accesorios para satisfacer una variedad de necesidades clínicas y presupuestos.



Movimiento y manejo

- Excelente rango de altura
- Pedales a ambos lados de la camilla para subir-bajar (y Trendelenburg/ Antitrendelenburg en LG 50 y LG 55)
- Sistema de quinta rueda pivotante *Easitrack™*
- Manijas empujar/tirar de doble altura, ergonómicas

Imágenes

Las camillas de la línea *Lifeguard* admiten técnicas de imagen de cuerpo entero utilizando una placa de rayos X convencional y sistemas de Arco C.

(Nota: no es adecuada para utilizar con equipo de IRM).



Soporte de placa de rayos X deslizable
Lifeguard 55



Acceso de Arco C longitud completa
Lifeguard 55



Plataforma de rayos X de elevación de longitud completa
Lifeguard 50 y 20



Control de infecciones

La arquitectura abierta y las superficies lisas utilizadas en la construcción de las camillas *Lifeguard* permiten una fácil limpieza y descontaminación de todas las áreas.



Flexibilidad y selección

Lifeguard proporciona al usuario una serie de características para soportar el manejo del paciente en el entorno sanitario. La camilla *LG 20* versátil ofrece una gama más amplia de opciones definidas por el usuario y se puede adaptar a diferentes necesidades y presupuestos. Las opciones seleccionables incluyen una plataforma para placa de rayos X de elevación y un sistema de quinta rueda pivotante.

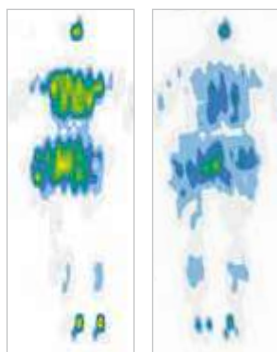


LG 20 se muestra en color blanco opaco



OPCIONES DE COLCHÓN FLEXIBLE

Una línea de colchones está disponible para adaptarse a la camilla *Lifeguard* (ver Especificaciones del producto), incluyendo el Colchón de redistribución de presión Bi-Flex®, desarrollada para ayudar en la prevención de las úlceras por presión.



Colchón estándar

Colchón Bi-Flex

Bajo  Alto
Presión de interfaz



El colchón Bi-Flex en la camilla LG 55

ACCESORIOS

Mesa enganchable



Panel de extremo del pie



Almohadillas laterales de seguridad



Repisa del monitor/
Soporte de notas



Panel del Arco



Portasueros



Estándar en modelos LG 55 y
LG 50

ESPECIFICACIONES DEL PRODUCTO

Características	LG 55	LG 50	LG 20
Respaldo ajustable asistido mediante resorte de gas (0 a 87°)	•	•	•
Pedales a ambos lados de la camilla para subir-bajar/Trendelenburg/Antitrendelenburg	•	•	
Pedales a ambos lados de la camilla para subir-bajar			•
Pedal de cabecera de emergencia para Trendelenburg	•	•	
Palanca operada para inclinación de Trendelenburg en cabecera			•
Manijas para empujar/tirar de doble altura, ergonómicas	•	•	•
Plataforma del colchón radiotransparente en toda su longitud	•	•	•
Bandeja para casete de rayos X deslizante a lo largo de toda la camilla	•		
Plataforma para casete de rayos X de elevación a lo largo de toda la camilla		(•)	(•)
Sistema de quinta rueda pivotante Easitrack	•	•	(•)
Ruedas antiestáticas de 200 mm (8 in) de diámetro	•	•	•
Sistema pivotante de dirección/freno central, activación en 4 esquinas	•	•	
Sistema pivotante de dirección/freno central, activación en 2 esquinas (en la cabecera)			•
Portasuelos plegable, integrado (en la cabecera)	•	•	•
Portasuelos que se guarda fácilmente (en la base de la camilla)	•	•	•
Barandales laterales de seguridad integrados y plegables de acero inoxidable	•	•	•
Almacenamiento para cilindro de gas médico (tamaño D, E o F)	•	•	•
Almacenamiento para las pertenencias del paciente	•	•	•
Soporte de montaje de oxígeno/equipo de succión	•	•	•
Repisa del monitor/Soporte de notas plegable y desmontable	•	•	(•)
Color: molduras/pintura blanco opaco	•	•	•
Color: molduras gris oscuro/pintura gris	(•)	(•)	(•)
Carga de trabajo segura	250 kg (550 lb)	250 kg (550 lb)	180 kg (396 lb)
Rango de inclinación de la plataforma (Trend./Antitrend.)	+/- 12°	+/- 12°	+ 12°
Rango de altura de la plataforma	560 a 930 mm (22 a 36½ in)	560 a 930 mm (22 a 36½ in)	600 a 920 mm (23½ a 36¼ in)
Ancho de superficie para el paciente	670 mm (26 in)	670 mm (26 in)	670 mm (26 in)
Ancho total	770 mm (30 in)	770 mm (30 in)	770 mm (30 in)
Largo total	2110 mm (83 in)	2110 mm (83 in)	2110 mm (83 in)

Opciones de colchón	Código de pedido	• Estándar (•) Opcional
Almohadilla de colchón profunda de 65 mm (2½ in) con cubierta de 2 lados	LGMAT/10	
Colchón de transferencia de 2 partes	LGMAT/13	
Colchón de redistribución de presión <i>Bi-Flex</i> *	TRM2	

ArjoHuntleigh es una división de Arjo Ltd. Med. AB

Solo se deben utilizar piezas diseñadas por ArjoHuntleigh, que están diseñadas específicamente para dicho propósito, en los equipos y productos suministrados por ArjoHuntleigh. Como nuestra política está en desarrollo continuo, nos reservamos el derecho de modificar los diseños y las especificaciones sin previo aviso.

® y ™ son marcas registradas que pertenecen al grupo de compañías ArjoHuntleigh.
© ArjoHuntleigh, 2015

* parte de la Línea de prevención y terapia de ArjoHuntleigh



ARJOHUNTLEIGH

GETINGE GROUP

www.ArjoHuntleigh.com

GETINGE GROUP es uno de los proveedores líderes a nivel mundial de productos y sistemas que contribuyen a mejorar la calidad y la eficacia en costes dentro del ámbito de la asistencia médica y de las ciencias biológicas. Las operaciones se realizan a través de tres marcas: **ArjoHuntleigh**, **GETINGE** y **MAQUET**. **ArjoHuntleigh** se centra en la movilidad del paciente y en soluciones para el tratamiento de la curación de las heridas. **GETINGE** proporciona soluciones de control dentro del ámbito de la asistencia médica y de prevención de contaminación dentro de las ciencias biológicas. **MAQUET** se especializa en soluciones, terapias y productos para intervenciones quirúrgicas, cardiología intervencionista y cuidados críticos.

ArjoHuntleigh AB
Hans Michelsensgatan 10
211 20 Malmö
Sweden
Phone: +46 (0) 10 335 45 00

Maquet Mexicana
World Trade Center
Montecito 38, piso 10, oficina 33
Napoles, 03810
México, D.F.
Phone: +52 55 9000 8970

MAQUET do Brasil
Rua Tenente Alberto Spicciati, 200
Barra Funda, 01140-130
São Paulo, SP
Brasil
Phone: + 55 (11) 2608-7400

MAQUET Colombia
Calle 93 N° 12 – 54 Oficina 405
Bogotá, D.C
Colombia
Phone: + 57 (1) 621-2796